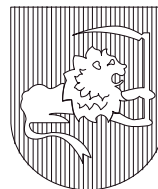


# INFORMATIONSBLATT

D E R G E M E I N D E T R I S T A C H



100. Ausgabe  
30. Sept. 2011

## SPERRMÜLLABFUHR

Die heurige Sperrmüllabfuhr (Straßensammlung) findet an folgenden Tagen straßenweise statt:

**Mi., 19.10.2011:** Lavanter Straße, Brelohstraße, Roseggerstraße, Sternbachstraße.

**Do., 20.10.2011:** Dorfstraße, Seebachstraße, Althuberweg, Keilspitzweg, Erlenweg, Wasserweg, Moosweg, Bad Jungrunn, Industriegebiet, Kreithof, Camping Seewiese, Lärchenweg, Griesweg, Ehrenburgstraße.

Der Sperrmüll muss bis spätestens 07:00 Uhr früh des jeweiligen Abfuhrtages an der Straße (nicht verkehrsbehindernd!) zur Abholung bereit gestellt werden. Da die Menge des anfallenden Sperrmülls schwer abzuschätzen ist, kann sich der Abfuhrtermin um einen Tag verschieben.

### WAS IST SPERRMÜLL?

**Sperrmüll ist jener Restmüll, der aufgrund seiner Größe (Sperrigkeit) nicht in die dafür vorgesehenen Restmüllgefäße passt.** Typische Beispiele sind: Möbel, übergroße Blumentöpfe und -kästen (Plastik), große Kunststoffgegenstände oder -teile (wie Kinderspielzeugtraktor, Gartenmöbel, etc.), Fensterflügel, Matratzen, Lattenroste (wenn nicht überwiegend aus Eisen), große Bodenbeläge, Teppiche, Schi, Spanplatten, Vorhangkarniesen, Fensterstöcke, Türen etc.

### SPERRIGES ALTMETALL

(wie z.B. Dachbleche, Waschmaschinen, Fahrräder etc.) wird auch mitgenommen. Altmittel-Teile **bitte separat** (getrennt vom übrigen Sperrmüll) zur Abholung bereitstellen. Altmittel kann zudem laufend zum Recyclinghof Tristach angeliefert werden (Öffnungszeiten: montags 18:00 bis 19:00 Uhr und freitags 13:00 bis 15:00 Uhr).

## Strauchschnitt Herbst 2011

Baum- und Strauchschnitt kann zum heurigen Herbsttermin wiederum **ab sofort bis einschließlich 12. November** zum Baum- und Strauchschnittlagerplatz beim Recyclinghof Tristach gebracht werden.

Es wird erneut darauf hingewiesen, dass andere Gegenstände wie Apfelkisten, Paletten, alte Gartenzäune und dergleichen nicht angeliefert werden dürfen.

### NICHT ZUM SPERRMÜLL ZÄHLEN ...

... zum Beispiel: Bauschutt, Abdeckplanen, Abfälle aus Gewerbebetrieben, Aufkleber, Babyfläschchen, Baustellenabfall (kleine Mengen), Bekleidung, Besen, Bettvorleger, Binden, Bleikristallglas, Blumentöpfe, Buchfolien, Bürsten, Christbaumbeleuchtung, Christbaumkugeln, Datenträger (CD's, DVD's, Disketten etc.), Dias, Druckerbänder und -patronen (auch Recyclingrücknahme!), Fensterglas, Fettpapier, Flachglas, Fotos, Gebrauchsgegenstände (Mixer, Radio, Plastikschüsseln etc.), Metallteile sowie Geräte und Maschinen vorwiegend aus Metall (Altmittelcontainer), Glasgeschirr, Glühbirnen, Gummi, Halogenspots, Hygieneartikel (Zahnbürsten, Wattestäbchen, Damenbinden etc.), Kehricht, Kleiderbügel, Kohlenasche, Katzenstreu, Kugelschreiber, Leder (Abfälle), Porzellan, Röntgenbilder, Radiergummi, Schuhe aller Art (Schi-, Eislaufschuhe, Stiefel etc.), Leuchtstoffröhren, Spielzeug, Staubsaugerbeutel, Strumpfhosen, Tapeten, Tonbandkassetten, Verpackungen (stark verschmutzt), Vasen, Videokassetten, Wegwerfwindel, etc.

### ACHTUNG!

Erneut wird darauf hingewiesen, dass Gegenstände, die lt. Definition nicht zum Sperrmüll zählen (wie z.B. Skischuhe), bei der Sperrmüllsamm lung nicht mitgenommen werden!



# Problemstoff- und Elektroaltgeräte-Sammlung

**Freitag, 14. Oktober 2011, 16:30 - 18:00 Uhr**  
**im Recyclinghof Tristach**

**Mit der Problemstoffsammlung werden folgende gefährliche Abfälle entsorgt:**

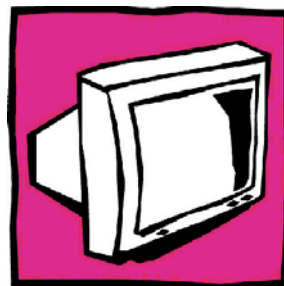
Medikamente und Körperpflegemittel, Pflanzen und Holzschutzmittel, Haushaltsreiniger, Lösemittel, Farben und Lacke, Säuren, Laugen, Autobatterien, Fotochemikalien, Druckgasverpackungen, ölhaltiger Abfall, usw.

**Weiters werden kostenlos Elektro-Altgeräte entsorgt:**

Kühlschränke, Kühltruhen - Elektrogroßgeräte (Geschirrspüler, Herde etc.) - Elektrokleingeräte (Radio, Fön, PC etc.) - Gasentladungslampen (Neonröhren, UV- und IR-Röhren, Energiesparlampen etc.) - Bildschirm-Geräte (Fernseher, Monitore, Notebook etc.).

**Gegen Entgelt werden zudem Reifen übernommen:**

PKW-Reifen ohne Felgen.....	3,00 €
PKW-Reifen mit Felgen .....	4,30 €
LKW- und Traktor-Reifen ohne Felgen .....	16,20 €
LKW- und Traktor-Reifen mit Felgen .....	22,00 €



## Wichtiger HINWEIS:

Elektroaltgeräte können auch ganzjährig bei der Fa. Rossbacher in Nusdorf-Debant abgegeben werden!

Die Öffnungszeiten der Fa. Rossbacher sind Montag bis Freitag von 07:00 Uhr bis 17:00 Uhr.

Die Abgabe von Elektroaltgeräten ist auch dort für alle Gemeindebürger kostenlos.

Zudem ist der Handel im Zuge der Neuan-schaffung eines Elektrogerätes zur kosten-losen Rücknahme des Altgerätes verpflich-tet.

## ACHTUNG!

Es werden keine gefährlichen Abfälle oder Elektrogeräte aus Gewerbebetrieben entgegengenommen!

**INFO-TELEFON:**

**Abfallberater Gerhard Lusser AWW Osttirol:**  
**04852/69090-13 oder**  
**0676/3762523**



energie|region Osttirol  
EINLADUNG ENERGIEAUFTAKT



## Liebe Tristacherinnen und Tristacher!

Wie ihr wisst, wurde eine große Energieerhebung in Tristach durchgeführt. Dabei wurden die Energieverbräuche des privaten und öffentlichen Bereichs erhoben. **Vielen Dank für Eure rege Teilnahme an dieser Befragung!**

Die Ergebnisse der Umfrage werden beim

## TRISTACHER ENERGIEAUFTAKT am Mi., 12. Oktober 2011, um 20:00 Uhr im großen Gemeindesaal Tristach

präsentiert. **Wir, das Energieteam Tristach, laden euch herzlich dazu ein.**

### Programm:

- **Begrüßung**  
Bgm. Ing. Mag. Markus Einhauer
- **Vorstellung des Projekts „energie|region Osttirol“**  
Anna Brugger, Regionsmanagement Osttirol (RMO)
- **Präsentation der Ergebnisse der Haushalts-Befragung**  
Anton Steurer, Leiter des Energieteams
- **Präsentation der Ergebnisse der Gemeinde-Energieerhebung**  
Andreas Einhauer, Energieberater und Mitglied des Energieteams
- **Fragerunde, Diskussion**
- **Verlosung der Preise des Gewinnspieles**
- **Ausklang beim Buffet**

**Bitte nehmt eure Lose (grüne Abschnitte der Energieerhebungsbögen) zum Energieauftakt mit. Wer nicht anwesend sein kann, sollte sein Los jemand anderem mitgeben. Die Verlosung wird so lange durchgeführt, bis ein Los trifft.**

Mit ein bisschen Glück könnt ihr bei der Veranstaltung einen der folgenden Energiepreise gewinnen:

- 1. Preis: **5 rm Brennholz** (Sponsor: Gemeinde Tristach)
- 2. – 4. Preis: Je 1 **Vor-Ort-Energieberatung** im Wert von € 90,-- (Sponsor: RMO)
- 5. – 6. Preis: Je 1 **Sparbuch** mit einer **50 €Einlage** (Sponsor: RLB Tristach)

Außerdem gibt es die Möglichkeit, **Energiefragen** direkt vom **Energieberater beantworten** zu lassen.

**Wir freuen uns schon auf den Abend und hoffen, ihr habt Zeit, dabei zu sein!**

Mit freundlichen Grüßen

### **Euer Energieteam Tristach:**

Anton Steurer (Leiter),  
Andreas Einhauer,  
Klemens Ladstätter,  
Walter Unterluggauer und  
Armin Zlöbl.

## Wenn die Ohren nicht mehr alles hören



Fast jede(r) Fünfte ist von Schwerhörigkeit betroffen. Ursachen und Folgen sind vielfältig. Sie werden an diesem Nachmittag ebenso thematisiert wie Testmethoden, Grade der Behinderung und Gebote für den Umgang mit schwerhörigen Menschen. Der Vortragende ist schwerhörig und weiß, was es heißt, nicht voll am Leben teilhaben zu können.

**Zeit: Montag, 10. Oktober 2011, 15 Uhr**

**Referent: Ing. Reinhold Pölsler**, Lienz

**Ort: Tristach – Dorfzentrum, Kleiner Saal**

Im Anschluss bietet sich bei einem kleinen Umtrunk die Gelegenheit, mit dem Referenten ins Gespräch zu kommen.

Das Kath. Bildungswerk, der „Kontaktkaffee“ und die „PGR-Senioren“ Tristach sowie das Bildungshaus Osttirol freuen sich auf Ihren Besuch. Freiwillige Spenden erbeten.

## Gespräche über fremde Länder: Armenien



Ritta Marutyan kommt aus Armenien und lebt seit fünf Jahren in Osttirol. Sie stellt uns an diesem Abend ihre Heimat vor: Die Menschen, ihre Bräuche, ihre Tradition(en) und Lebensgewohnheiten.

**Zeit: Montag, 24. Oktober 2011, 19.30 Uhr**

**Ort: Tristach – Dorfzentrum, Kleiner Saal**

Das Katholische Bildungswerk und die Erwachsenenschule Tristach sowie das Bildungshaus Osttirol laden herzlich ein.

Freiwillige Spenden erbeten.

